



COMUNE DI ROSETO DEGLI ABRUZZI
PROVINCIA DI TERAMO

II SETTORE

*“Lavori pubblici – Servizi Tecnologici – Servizi di custodia e manutenzione impianti comunali -
Ambiente – Servizi Ecologici - Progettazione –”*

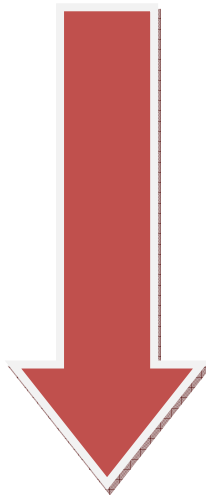
RELAZIONE TECNICA ILLUSTRATIVA

OGGETTO:- Stato di consistenza della piscina comunale

L'anno duemilaventuno il giorno 05 del mese di Maggio , lo scrivente Geometra Guido Cianci in servizio al Settore II Servizio LL.PP. e manutenzione, in riferimento all'oggetto espone e fa presente quanto di seguito riportato;-

Il sopralluogo eseguito in data odierna si è reso necessario per redigere lo stato di consistenza dell'impianto ovvero la presenza di tutte le attrezzature, suppellettili e arredi stabilendone la proprietà.

DOCUMENTAZIONE FOTOGRAFICA



Tutti i suppellettili presenti all'ingresso Reception e Bar, all'interno dell'ufficio, il frigo a colonna, tavoli, sedie rappresentati nelle foto numerate dal N° 1 la N° 8 sono di proprietà della Società uscente secondo quanto da loro dichiarato allo scrivente in sede di sopralluogo

Foto N. 1



Foto N. 2



Foto N. 3



Foto N. 4



Foto N. 5



Foto N. 6

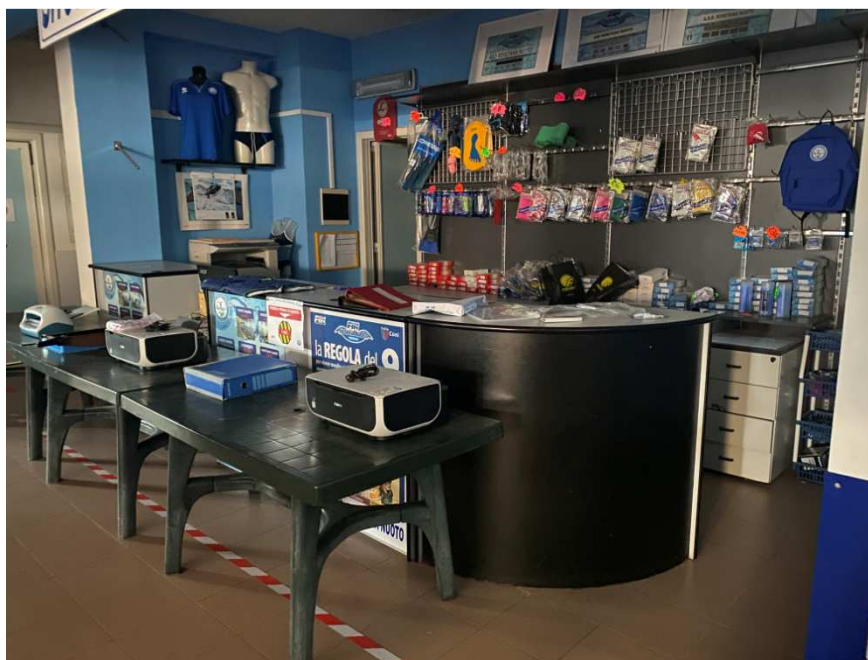


Foto N. 7



Foto N. 8



Tutto il materiale e le attrezzature rappresentate nelle foto da N° 9 al N° 11 presenti all'interno della vasca, gradinate e bordo piscina consistenti nelle boe di separazione corsia, sedute sulle gradinate, sedie, porte da pallanuoto, sono di proprietà della Società uscente.

Foto N. 9

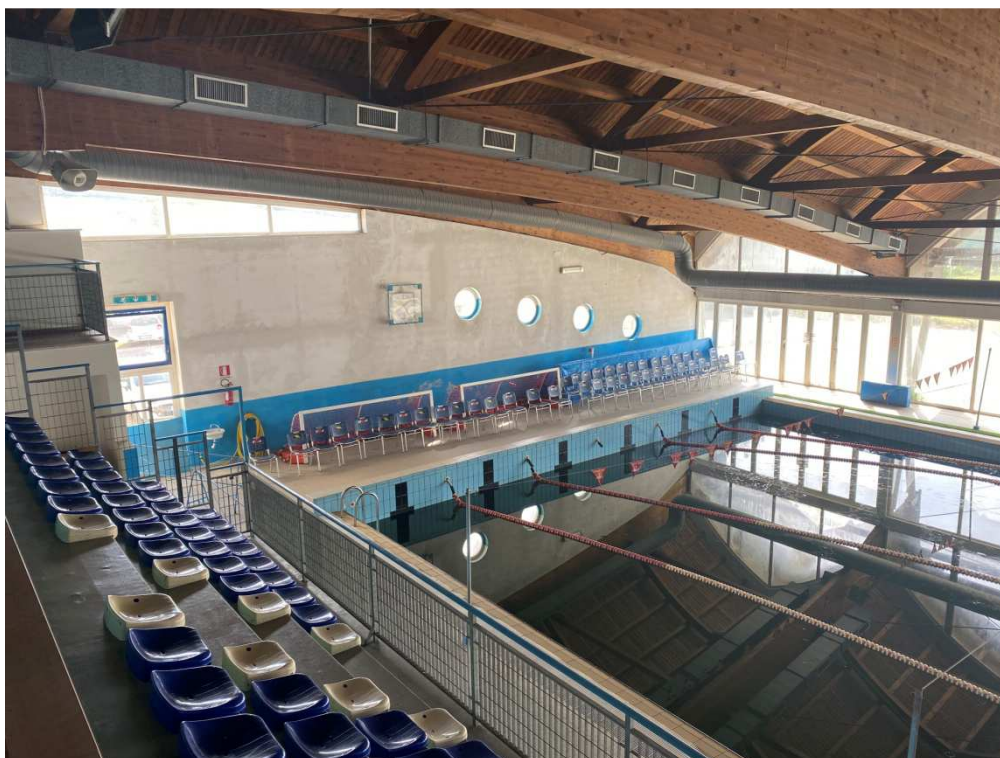


Foto N. 10

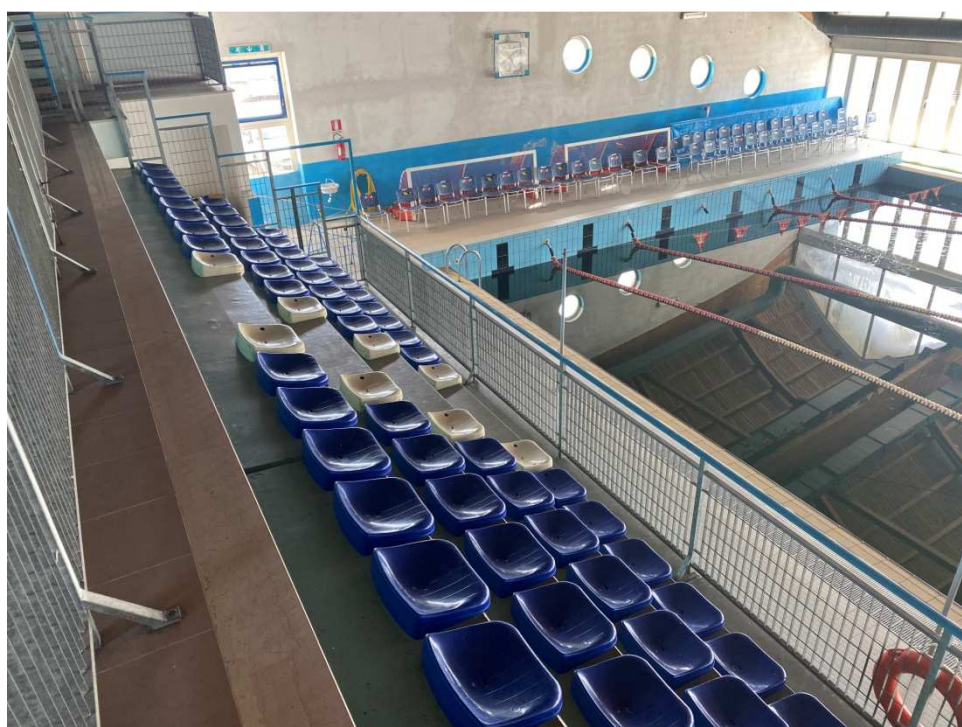
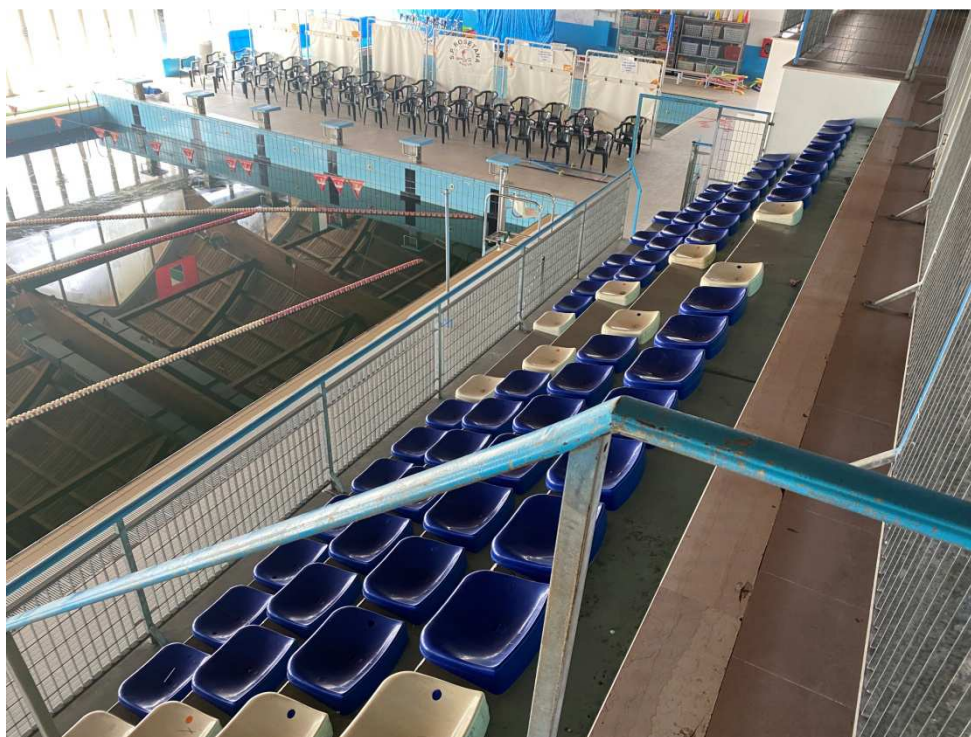


Foto N. 11



Tutto il materiale e le attrezzature rappresentate nelle foto da N° 12 al N° 15 presenti all'interno della piccola palestra e sala riunioni ubicati al piano primo consistenti nelle sedie in plastica , panca piana orizzontale, attrezzi vari da palestra,bike, tapis roulant, spalliera a muro armadietti e tavolo, sono di proprietà della Società uscente.

Foto N. 12



Foto N. 13



Foto N. 14



Foto N. 15



Il materiale e le attrezzature rappresentate nelle foto da N° 16 al N° 35 presenti all'interno degli spogliatoi uomo e donna ovvero i dispositivi a gettoni a muro per le docce, gli asciugamani, le panche in legno, le mensole a muro, gli appendiabiti a parete, le sagome bianco rosse in plastica, sono di proprietà della Società sportiva uscente.

Per quanto concerne invece altro materiale tipo gli armadietti di colore blu, i box doccia, i box spogliatoio, le due panche in alluminio, sono di proprietà dell'Amministrazione comunale

Foto N. 16



Foto N. 17



Foto N. 18

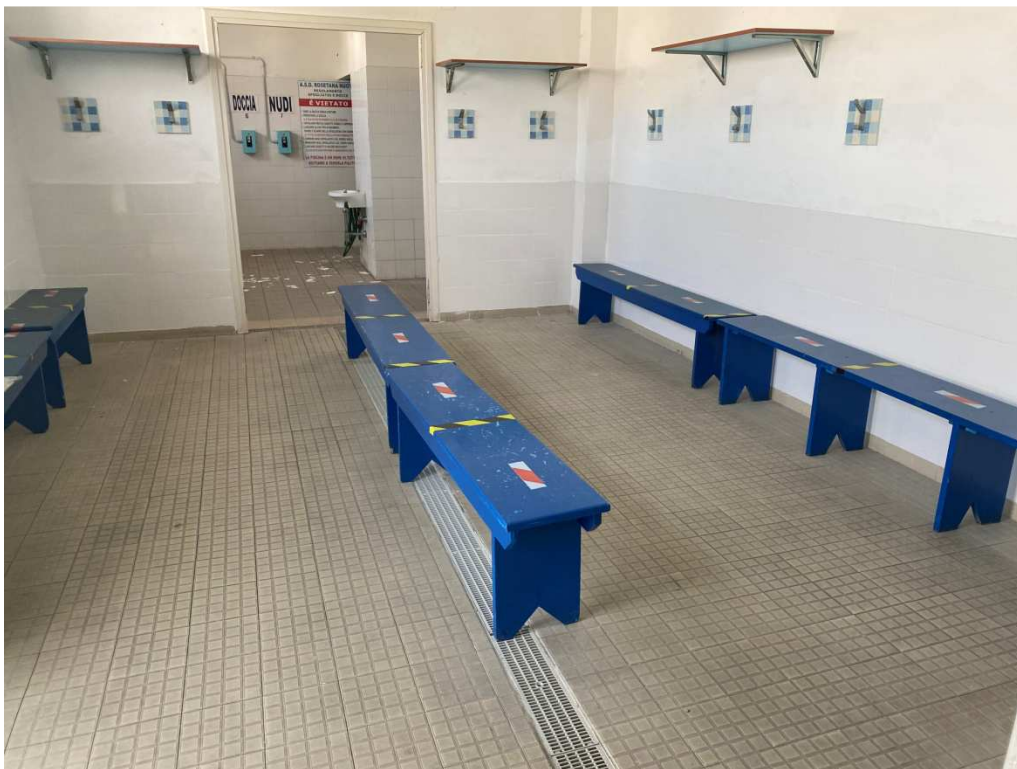


Foto N. 19

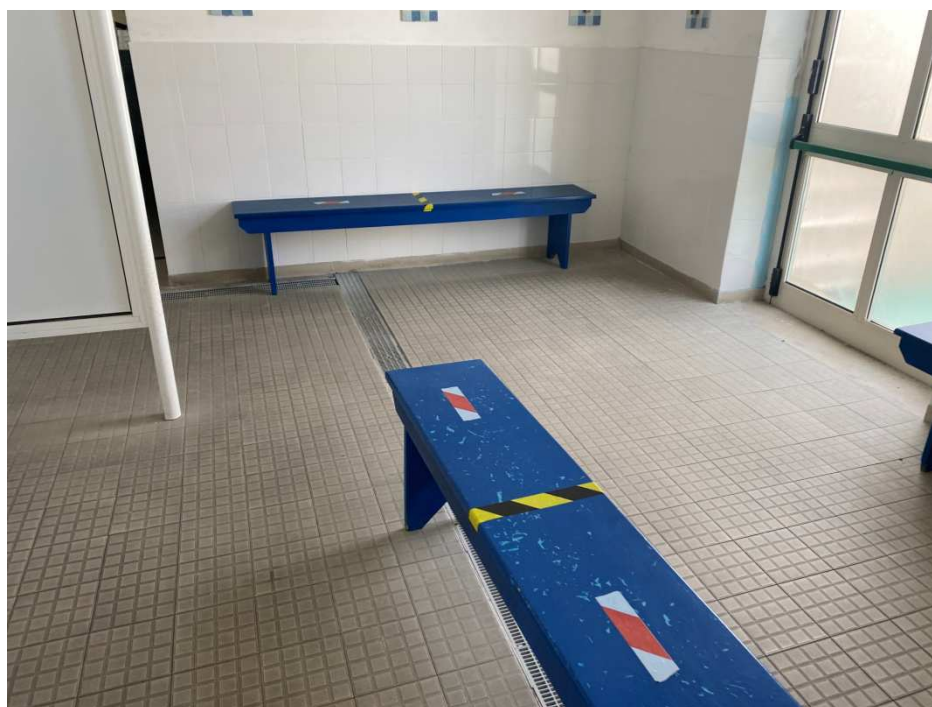


Foto N. 20

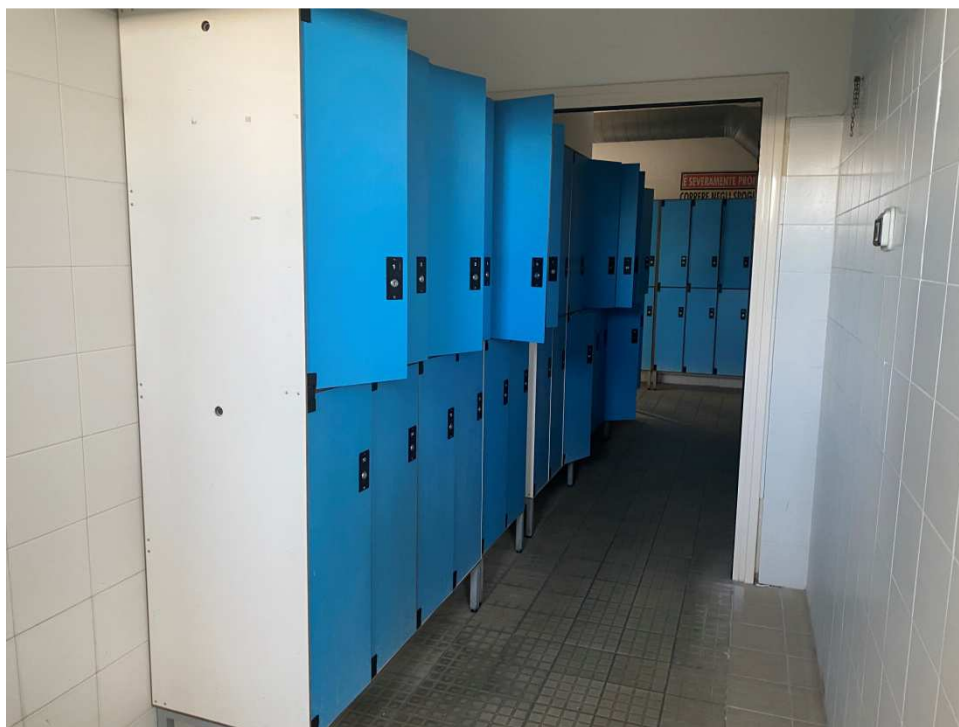


Foto N. 21



Foto N. 22

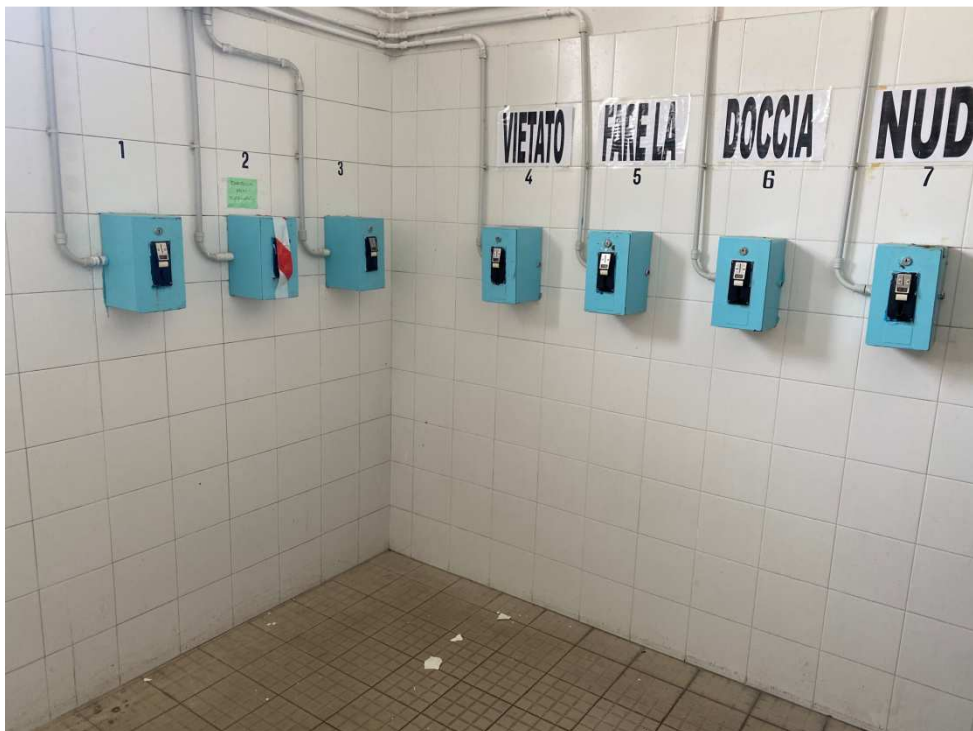


Foto N. 23

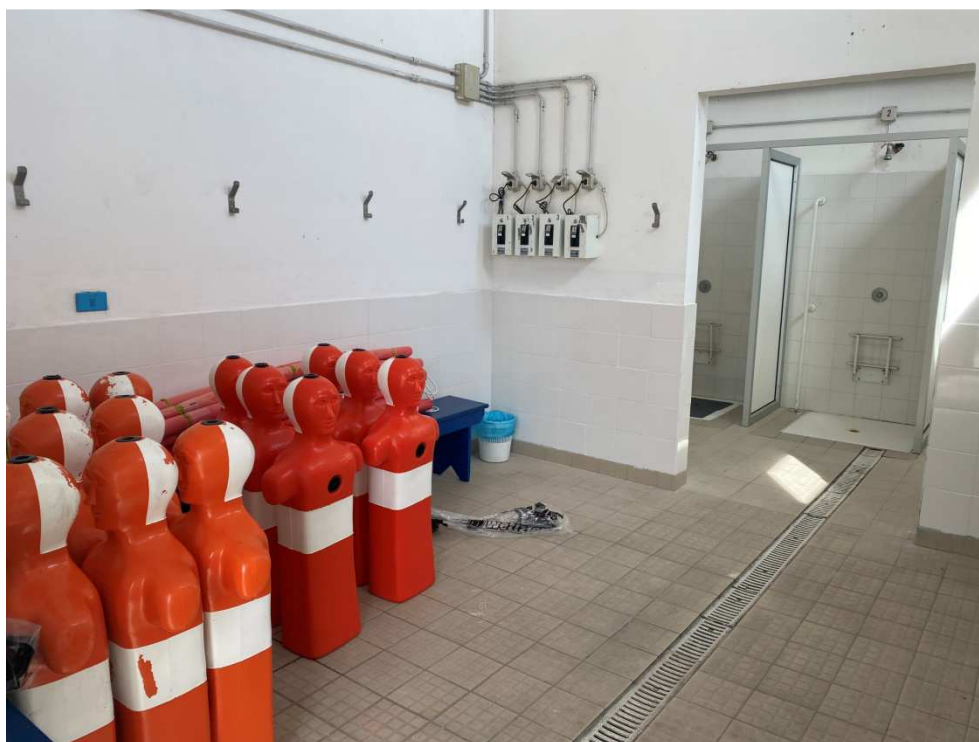


Foto N. 24



Foto N. 25



Foto N. 26

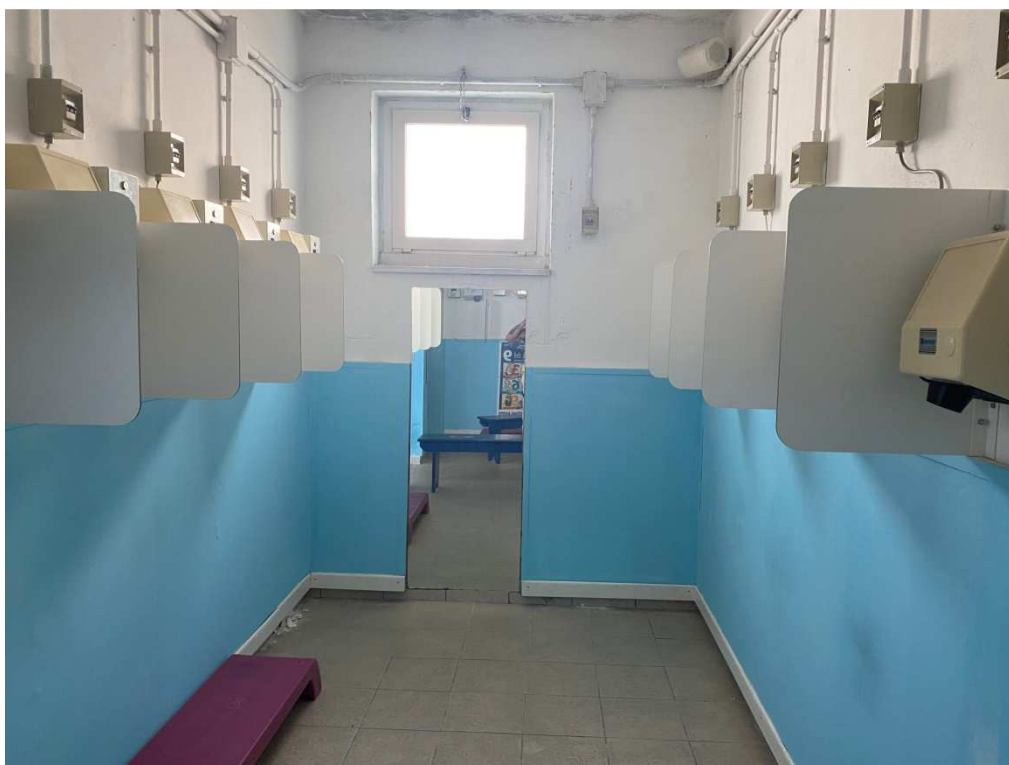


Foto N. 27



Foto N. 28

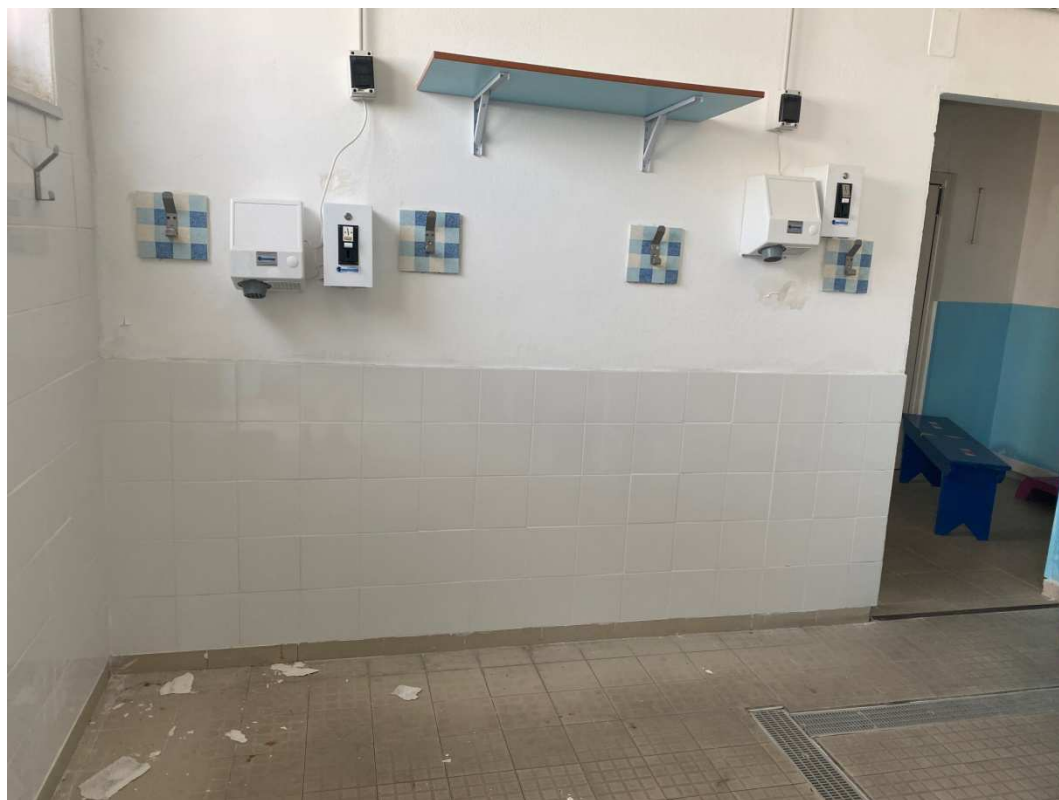


Foto N. 29



Foto N. 30



Foto N. 31

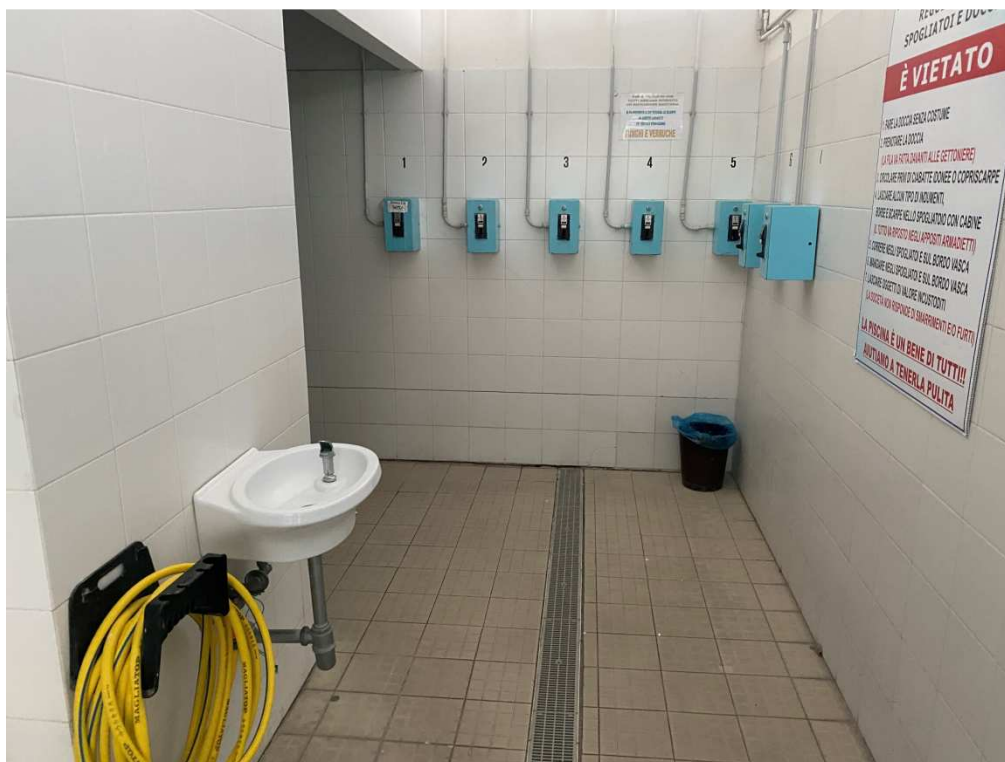


Foto N. 32



Foto N. 33



Foto N. 34



Foto N. 35



Roseto degli Abruzzi, Li 05 Maggio 2021

**IL TECNICO SERVIZIO LL.PP.
Geom. Guido CIANCI**